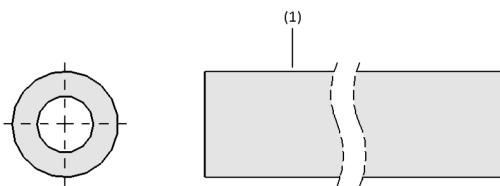


## труба SXT-RT

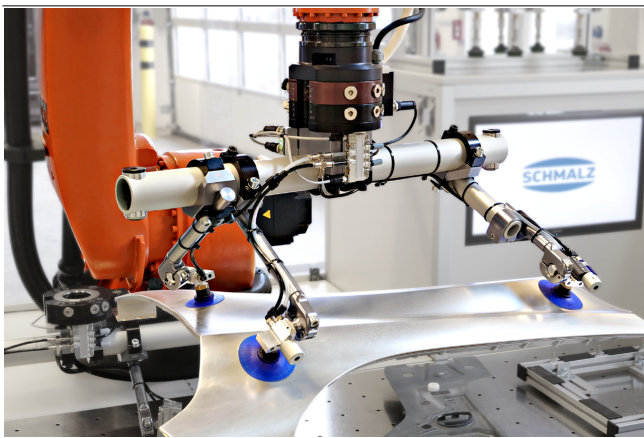
Диаметр труб 25, 40 и 60 мм



труба SXT-RT



Конструкция системы труба SXT-RT



Труба SXT-RT для установки комплектной оснастки для обращения с формованными деталями кузовов

### Пригодность для применения в конкретных отраслях промышленности

#### Применения

- Алюминиевая труба с большой толщиной стенок для монтажа трубной оснастки
- Для чрезвычайно динамичных процессов с максимальным количеством выпускаемой продукции в автомобильной промышленности в штамповочных цехах и производстве кузовов
- Использование в существующих системах благодаря несложной интеграции с подходящими трубными зажимами

#### Конструкция

- Алюминиевая труба с большой толщиной стенки (1)

#### Основные характеристики продукта

- Высокопрочные трубчатые компоненты в легкой конструкции
- Максимальное усилие зажима для высокودинамичных процессов
- Совместимость с распространенными системами оснастки с диаметром трубки 25, 40 или 60 мм

## труба SXT-RT

Диаметр труб 25, 40 и 60 мм

### Код кодового обозначения труба SXT-RT

SXT-RT	-	SL	-	40	-	150...3000
1		2		3		4

#### 1 - Наименование

Код	тип
SXT-RT	Труба

#### 2 - дизайн

Код	Дизайн
SL	Соединение

#### 3 - Наружный диаметр

Код	Диаметр в мм
25	ø 25
40	ø 40
60	ø 60

#### 4 - Диапазон длины

Код	Длина в мм
150...3000	150-3.000
300...3000	300-3.000
450...3000	450-3.000

Трубы SXT-RT поставляются требуемой длины.

### Данные для заказа труба SXT-RT

Тип	№ детали.
SXT-RT 25x150...3000 5 AL	10.07.13.00146
SXT-RT 40x150...3000 6 AL	10.07.13.00145
SXT-RT 60x150...4000 5 AL	10.07.13.00147
SXT-RT SL 40x300...3000 6 AL	10.07.13.00148
SXT-RT SL 60x450...4000 5 AL	10.07.13.00149

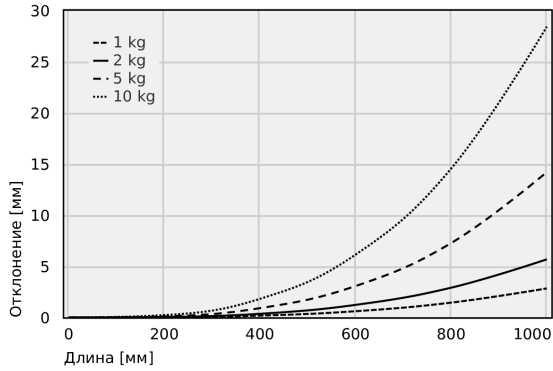
### Технические данные труба SXT-RT

Тип	Момент затяжки Ix [см4]	Момент затяжки Iy [см4]	Вес [kg/m]	Материал	Момент сопротивления Wx [см3]	Момент сопротивления Wy [см3]
SXT-RT 25x150...3000 5 AL	2	2	0.9	алюминий	2	2
SXT-RT 40x150...3000 6 AL	10	10	1.5	алюминий	5	5
SXT-RT 60x150...4000 5 AL	33	33	2.3	алюминий	11	11
SXT-RT SL 40x300...3000 6 AL	10	10	1.5	алюминий	5	5
SXT-RT SL 60x450...4000 5 AL	33	33	2.3	алюминий	11	11

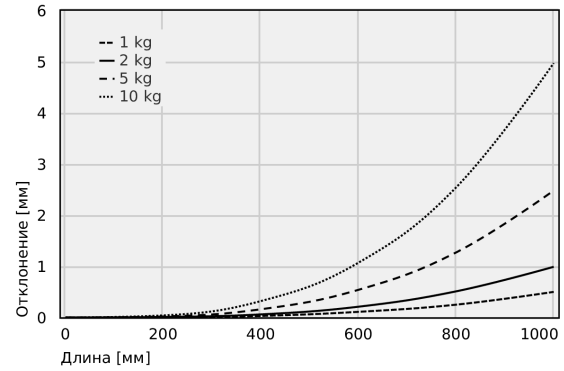
## труба SXT-RT

Диаметр труб 25, 40 и 60 мм

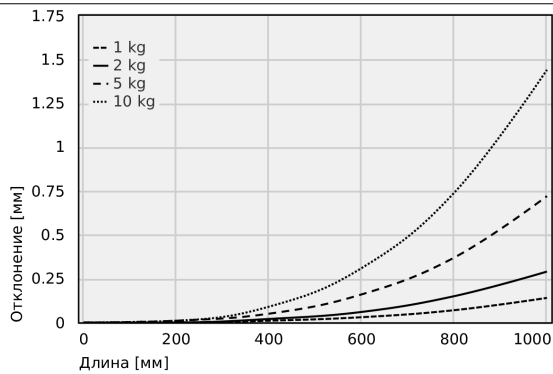
### Рабочие характеристики труба SXT-RT



Трубы для прогиба 25 x 5 мм



Трубы для прогиба 40 x 6 мм



Трубы для прогиба 60 x 5 мм

## труба SXT-RT

Диаметр труб 25, 40 и 60 мм

### Трубы для прогиба 25 x 5 мм

	0	200	400	600	800	1000
1 kg	0.00	0.02	0.18	0.61	1.45	2.84
2 kg	0.00	0.05	0.36	1.23	2.91	5.68
5 kg	0.00	0.11	0.91	3.07	7.27	14.20
10 kg	0.00	0.23	1.82	6.14	14.55	28.41

### Трубы для прогиба 40 x 6 мм

	0	200	400	600	800	1000
1 kg	0.00	0.00	0.03	0.11	0.25	0.50
2 kg	0.00	0.01	0.06	0.21	0.51	0.99
5 kg	0.00	0.02	0.16	0.54	1.27	2.48
10 kg	0.00	0.04	0.32	1.07	2.54	4.97

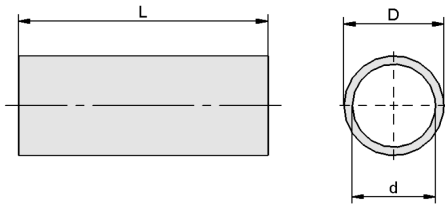
### Трубы для прогиба 60 x 5 мм

	0	200	400	600	800	1000
1 kg	0.00	0.00	0.01	0.03	0.07	0.14
2 kg	0.00	0.00	0.02	0.06	0.15	0.29
5 kg	0.00	0.01	0.05	0.16	0.37	0.72
10 kg	0.00	0.01	0.09	0.31	0.74	1.44

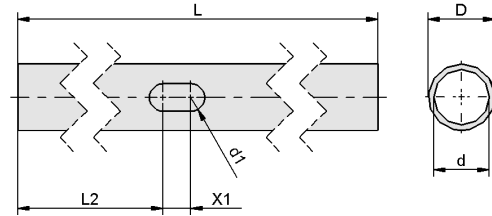
## труба SXT-RT

Диаметр труб 25, 40 и 60 мм

### Конструктивные данные труба SXT-RT



SXT-RT



SXT-RT SL

## труба SXT-RT

Диаметр труб 25, 40 и 60 мм

### Конструктивные данные труба SXT-RT

Тип	D [mm]	d [mm]	d1 [mm]	L [мм]	L2 [mm]	X1 [mm]
SXT-RT 25x150...3000 5 AL	25	15	-	150,0 ... 3000,0	-	-
SXT-RT 40x150...3000 6 AL	40	28	-	150,0 ... 3000,0	-	-
SXT-RT 60x150...4000 5 AL	60	50	-	150,0 ... 4000,0	-	-
SXT-RT SL 40x300...3000 6 AL	40	28	12	300,0 ... 3000,0	150	25
SXT-RT SL 60x450...4000 5 AL	60	50	25	450,0 ... 4000,0	250	25

### Презентация продуктов мультимедиа

Средний	Ссылка
How-to-Video 03	<a href="https://vimeo.com/408410930">https://vimeo.com/408410930</a>